



第43回 JA計根別乳牛総合共進会



シニアグランドチャンピオン
メモリー シヤワーズ ナイター
本別地区 北村 篤さん



ジュニアグランドチャンピオン
メリースター アンコール カイト
計根別地区 二瓶裕貴さん



チャンピオン戦での審査公表を行う稲山氏



団体戦優勝 東部地区
代表者 東西竹地区 滝本和男さん

初タイトル獲得に会場から大きな歓声が...



第43回JA計根別乳牛総合共進会

計根別農業協同組合では、第四十三回となる乳牛総合共進会を六月十日農協共進会場にて開いた。
 当日は、天候にも恵まれ快晴のなかでの共進会となり、今年も若い世代の参加も多く、昨年を上回る百二十七頭の出品申込みとなった。
 今年の共進会は、稲山智明氏(生田原町酪農家)を審査員として招き、厳正なる審査が行われた。さらに、デイリークイーンを勤めたのは加藤純子さん(生産販売事業部)、総合共進会を大いに盛り上げてくれました。

審査結果は、第六部(二十一〜二十四ヶ月未満)を制した二瓶裕貴さん出品の「メリースターアンコールカイト」がジュニアグラントチャンピオン。第九部を制した北村篤さん出品の「メモリーシャワーズナイト」がシニアグラントチャンピオンとなった。北村さんは、総合共進会で初のタイトル獲得となり、会場から大きな歓声と拍手が巻き起こった。

また、同会場では和牛共進会も開催され、第一〜三部までの全十五頭が審査され、審査員の松本啓氏(北根室地区農業改良普及センター)のジャッジに出品者の視線も釘付けとなりました。

和牛共進会



3部1位(繁殖雌牛)
きたひめ 小原 俊孝



7部1位
クレーションファーム エコー ジェスロ 村上 宗繁



8部1位
ウイスネル ロベル ジェー ストーム ビーフタゴ 松村 義彰



11部1位
ハイエスト ジェディー カビー ET ハイエストファーム



9部1位
メモリー シャワーズ ナイター 北村 篤



10部1位
スターフィールド ヒンベル カウント リリック 星野 淳



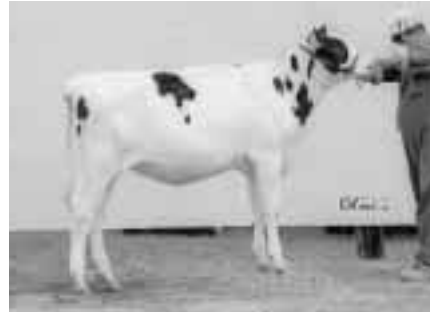
5部1位
HEF キブソン レニー ハイエストファーム



4部1位
クレーションファーム ヒーロー ハニー 村上 宗繁



6部1位
メリースター アンコール カイト 二瓶 裕貴



1部1位
サンハイ シービー ジェリー マーサ サンハイファーム



3部1位
ラツキーファーム ミツクス チャンプ 漆原 俊之



2部1位
ケネカランド ジョイフル ダンカン エル 本田 勉

シニアグラントチャンピオン

シニアリザーブチャンピオン

ジュニアグラントチャンピオン

ジュニアリザーブチャンピオン



近年の共進会を盛り上げている後継者たち



審査員 稲山 智明氏
(生田原町酪農家)



ディリークイーン
販売課 加藤純子さん



出場前の毛刈りで最終調整!!(左: 信夫重勝さん 右: 本田 勉さん)



和牛共進会の審査員は
松本 啓氏(普及センター)



今年は15頭の和牛が出品!!



ギャラリーも共進会にモ～夢中



チビッコ園児も頑張って応援!!



入念なチェックを行う出品者たち



団体戦を見事に制した東部地区



チャンピオン戦!! 勝敗の行方が気になる瞬間でした



団体戦に参加した南部地区メンバー



西部地区メンバー



総合共進会、唯一のリードウーマン

フレッシュミズ “ゆめの森公園でバーベキュー”

J A 計根別女性部フレッシュミズ



バーベキューを囲んで大人も子供も大満足!!



フレッシュミズ後藤会長からの開会挨拶



子供たちによるジャンケン大会。何が当たるかな?

た。部員も同世代とあって会話も弾み、焼肉とおしゃべりで部員間の交流も深まる楽しい一日を過ごしました。

前日まで台風七号の影響で悪天候が続き、天気も心配されましたが、当日は見事に快晴。絶好のバーベキュー日和となった。参加者も部員十七名、子供二十二名の総勢三十九名、子供たちが元気に遊んで、食べるとても賑やかなバーベキューになりました。

七月二十九日、フレッシュミズでは子供たちの夏休みに合わせて親子で参加できる行事を企画し、部員間の親睦を深めようと道立ゆめの森公園でバーベキューを実施した。



イタズラも大好きな子供たち。何をやるのかな?

このたびの酪農実習は、七月十四～二十七日までの二週間、三十戸の組合員さん宅で受入され、根釧の広大な土地で北海道酪農を満喫できたことと思います。



激励の言葉をかける纈纈組合長

七月十四日、当農協では今年も那須拓陽、矢板高校(栃木県)から酪農実習生三十三名を受け入れた。受入式では、纈纈組合長から「今は農家にとって忙しい時期ですが、皆さん頑張ってください」と激励の言葉があった。また、実習に参加した生徒から「色々」と迷惑をお掛けすることと思いますが温かい目で見守ってください。良い研修になるよう頑張ります。」と酪農実習に対する意気込みを元気に話してくれました。

今年も元気な高校生33名を受入

那須拓陽、矢板高校酪農実習受入



酪農実習に臨む33名の生徒たち

早期発見・
早期治療のため!

健康診断を 受けましょう!

ミニドックを
受けましょう!



平成17年度 根室管内巡回検診日程 (1次検診)

7月	28日(休)	JA 根 室
	29日(休)	
8月	18日(休)	JA 中 春 別
	19日(休)	
	23日(火)	JA 上 春 別
	24日(水)	
	25日(木)	JA 西 春 別
	26日(金)	
9月	30日(火)	JA べつ かい
	31日(水)	
	1日(休)	JA 計 根 別
	6日(火)	
	7日(水)	
	8日(木)	JA 標 津
	9日(金)	
27日(火)	JA 中標津・連合会	
29日(木)		

1次検診(検査)

- 問診・身体計測・血圧測定・検尿
- 肺ガン検診●胃ガン検診●大腸ガン検診
- 心電図検査●血液検査
- ※眼底検査(必要者のみ)
- ※骨粗鬆症検診(希望者のみ・別途料金)
- ※前立腺検診(希望者のみ・別途料金)

結果の判定および入力

2次検診(検査)

- 1次検査で異常が認められた方のみ実施致します。
- 保健師が保健・食生活等の指導を行います。

巡回検診(ミニドック)の特徴

検診料 15,504円(消費税込)

北海道債通・ホクレン・共済連・北農健保組合・厚生連が多額の助成を行っているので割安な検診料となっています。また、市町村より助成を受けております。

綿密な検査

胃ガン検診・肺ガン検診心電図検査・血液検査・血圧・大腸ガン検診が一度に受けられます。血液検査は総合検診に準じ、26項目を検査しております。

1次検診の実施

1次検診の結果、異常が認められた方は、約5週間後に2次検診を実施します。また、地元保健師と連携をとっており、事後指導も徹底しています。

コンピュータの導入

検査データは、コンピュータに登録されるので必要などときにはいつでも両会できます。また、過去のデータも参考にしながら総合判定しています。

お申し込み・お問い合わせはJAへ!

JA計根別 総務課まで

JA根室地区女性協議会・JA女性部

シリーズ第17弾
逸品館 “GSX400E”



今月の逸品館は、バイクマニアには大人気のスズキ “GSX400E” の紹介です。

この “GSX400E” は、GSX1100Sの外装をイメージした “刀” の異名を持っている。

オーナーは「当時、このバイクに乗っている人は少なかった。250はよく見たんだけどね～」と話してくれました。また、オーナーは昭和58年から “GSX400E” を大切に保管しているのですが、家族からの評判が悪く、「乗らないなら処分したら？」と言われ続けているようです。

個人的に家族の理解が得られることを願っています。 “GSX400E” をいつまでも大切に!!

忙しい時期にも関わらず取材にご協力して頂き、本当にありがとうございました。

スズキ GSX400E

年 式 / 昭和57年式 車 重 / 174.7kg
 排 気 量 / 399cc 馬 力 / 44ps
 エンジン / 空冷4ストDOHC4バルブ並列2気筒
 購入年月 / 昭和58年 購入価格 / 300,000円?
 お気に入り / メーターにギアポジションが表示されるところ
 馬力は少ないが、2気筒の力強い加速

THE FRIEND CONNECTION

葛西 裕之(計根別支部)
S56.4.25生 24歳

- Q 1 . あなたの趣味は ?
- A 1 . マンガ、車の雑誌を読むこと
- Q 2 . 今、欲しいものは ?
- A 2 . 車 (アルファード) !!
- Q 3 . 今年、何をしたいですか ?
- A 3 . 家族で一泊旅行
- Q 4 . 今、ハマっているものは ?
- A 4 . 草刈り
- Q 5 . 好みの芸能人は ?
- A 5 . B O A
- Q 6 . 将来の目標は ?
- A 6 . 定年になるまで営農を続けたい!!
- Q 7 . 友達を紹介してください
- A 7 . 上標津の西塚知也くんです。
- Q 8 . なぜ、西塚くんを選んだのですか ?
- A 8 . つい最近会った同級生だから



屋根のペンキ塗りで蘇った会館

JA計根別青年部上標津支部



町内会と青年部の共同作業、ペンキ塗り!!

六月十六日、青年部上標津支部では、地域会館の維持管理に努めようと地元町内会と協力して、上標津会館の整備（屋根のペンキ塗り）を行った。

当日の天候は晴れ。青年部、町内会から十名以上の会員が参加して上標津会館の屋根にペンキを塗った。会館の屋根もペンキが剥がれ、冬の降雪時期には雪も落ちずにとて心配されていた。

しかし、地域みんなが立ち上がり命綱を片手に真っ赤なペンキが会館の屋根一面に塗られ、上標津会館も見事に蘇りました。

最後に、忙しい時期にもかかわらず地域会館の整備に参加して頂いた会員の皆様、本当にご苦労さまでした。



命綱を腰に巻いて頑張る青年部員



次々とペンキが塗られ会館も蘇りました

ロール看板補修終了

今年も牛乳乳製品の消費拡大を呼び掛けて



一冬越えてメッセージも消えていました

作業が始まるとモアコン、ロールペラー、ラップマシーンで看板周辺もアツという間に整備され、看板文字も何とか補修することができました。

夏休みを目前に控えたこの時期にロール看板が無事補修され、地元地域や休日を利用して当地を訪れる消費者に牛乳・乳製品の消費拡大を今年も呼び掛けていきます。

青年部では、昨年十一月に設置したロール看板「ごはんと一緒に牛乳 チーズ ヨーグルト」3 A Day運動を意識して、道行くドライバーに消費拡大を広く呼び掛けてきた。

しかし、ロール看板も一冬越すと傷みも多く、文字が消え、ロールのビニールも剥がれ、周辺の草も伸び放題となったが、青年部計根別支部の協力により七月十九日ロール看板の補修と周辺整備を行った。



今年も3-A-Day運動推進!! みんなで牛乳、チーズ、ヨーグルト

JA計根別青年部 四半期(6月末)乳質成績

【生 菌】

支 部 名	クリア率	平 均
計 根 別	94.44	0.44
上 標 津	95.24	0.34
西 竹	97.53	0.23
養 老 牛	94.02	0.31
大 成	98.77	0.30
本 別	96.97	0.25
青年部全体	96.35	0.31

【体細胞】

支 部 名	クリア率	平 均
計 根 別	94.45	19.39
上 標 津	90.49	18.35
西 竹	98.77	16.36
養 老 牛	94.02	16.36
大 成	94.45	18.83
本 別	98.99	17.57
青年部全体	95.24	17.90

青年部では、本年度も乳質改善に積極的に取り組み部員個々の更なる意識改革に努め、良質乳出荷による安定した酪農経営を目指します。

ここで、四～六月までの乳質成績を支部単位で公表します。で、各支部での乳質改善に対する取り組みを期待します。

(尚、青年部では本年度も乳質改善共励会を実施する予定です)



仮装パレードのパフォーマンスを目前に控えてプログラムを確認する生徒たち



私たちは「農高」を愛してまーす!!



3人の白雪姫を囲んで走り回るレモン? 魔女と毒リンゴもビックリ!!

今年も農協に仮装パレードが

第四十二回中標津農高祭

七月二十三日、仮装した農高生約一五〇名のパレードが、今年も元気に農協駐車場前へやってきた。仮装パレードの踊りやパフォーマンスも年々過激になり、一〇〇名を越すギャラリーの視線を釘付けにした。また、農高祭仮装パレードも一般からの審査を受けるとあって、生徒はもちろん先生までテンションを高め、自らの踊りをアピールした。

最後に、仮装パレードも審査の行方より生徒と教師が一つとなって取り組む意義あるイベントと考えます。今後も地域のために頑張ってください。



家庭菜園の野菜や自家生乳で食卓を豊かに

手作りの加工品は、添加物をおさえ、地域食材をふんだんに使用することができ、わたしたちの食生活を豊かにする素晴らしいものです。毎年この季節に問い合わせの多い加工品の作り方をいくつか紹介します。

【キュウリのピール漬け】

材料：キュウリ 5 kg、食塩 180 g、砂糖 1 kg、ねりがらし 100 g（粉洋カラシの場合は 30 g）、ビール 1 本 633ml（焼酎の場合は 1 合 180ml）

キュウリを洗って水切りし、たるにビニール袋を敷いて並べる。

調味料類を混ぜ、キュウリにかけ、強めに重石をかける。

水が上がったら、軽めの重石にする。

一晚たったらかき混ぜる（砂糖をなじませるため）。

2日たったら食べられる。密閉容器に移し、冷蔵庫で保存（約1ヶ月保存可能）。

下漬けが必要ないので手軽に作ることができます。

【トマトペースト】

完熟トマトのヘタをとって四つ切りにし、皮付きのままホーロー（またはステンレス）鍋に入れ、木べらでかき混ぜながら煮る。

皮がはがれて完全に煮崩れたら、目の粗いざるで濾し、皮や種を取り除く。

再び鍋に入れ、半量になるまで煮詰める。

冷めてから保存袋に入れて平らにし、冷凍保存（約半年保存可能）。

好みの濃さに水で割るとトマトジュースになります。食塩やレモンを少々加えても。

オリーブ油でつぶしたニンニク、月桂樹、玉ネギのみじん切りを軽く炒めたものにペーストとパセリやバジルなど好みの香草を加え、塩こしょうで味をととのえるとトマトソースになります。パスタはもちろん、肉、魚、野菜、なんにでもあいます。

【シソ飲料】

材料：シソの葉 150 g、水 900ml、砂糖 150～300 g、クエン酸 大さじ 1/2

鍋にシソの葉と水を入れて火にかけ、10～15分煮る。アクは取り除く。

砂糖を加えて煮溶かし、ザルで濾して葉を取り除く。

クエン酸を加えて冷ます。水や炭酸水で割って飲む。

ペットボトルに入れて冷凍保存がオススメです。

砂糖とクエン酸の量は好みで加減してください。シソは青・赤どちらでもいいです。

【即席乳酸飲料】

材料：牛乳 200ml、砂糖 200 g、乳酸 小さじ 1、クエン酸（またはレモン汁） 小さじ 1/2

鍋に牛乳と砂糖を入れて火にかけ、木べらで混ぜながら沸騰直前まで熱する。

を冷まし、乳酸とクエン酸を加えてよく混ぜる。

どちらも 4～5 倍に水で薄めて飲みます。砂糖やレモン汁などの量は好みで加減してください。

乳酸、クエン酸は薬局で市販されています。

真心こめた愛情いっぱいの手作り食品を家族に安心して食べてもらえるよう、食中毒予防三原則を守り、衛生管理には十分配慮しましょう。

～食中毒予防の三原則～

つけない（清潔）：食中毒菌を食品に近づけない

～見た目には清潔であっても、細菌の付着している場合がある。

ふやさない（迅速・冷却）：食中毒菌に増殖する時間を与えない

～材料をすみやかに処理し、細菌が増殖できない温度に冷却する。

やっつける（加熱・殺菌）：食中毒菌を殺菌、死滅させる

～加熱処理後の取り扱いに十分注意する。

JAグループ職員の新時代

100%の就職率を誇る!

JAカレッジ



(JAグループのロゴマーク)

平成18年度学生募集

農協中堅幹部養成学校
大卒・短大・専門学校卒大歓迎

北海道 農協学校

- 60名 • 1か年・全寮制
- 高卒21歳未満男子
- 大卒・短大・専門学校卒
24歳未満男子
- 試験日: 12月13日・14日
- 願書受付: 9月16日~

全道の農協へ

平成15、16年度
100%就職

お問い合わせ・資料請求

〒069-0834 江別市文京台東町43

北海道農協学校入試係
(JAカレッジ) Tel 011-386-7502



お問い合わせは
JA計根別 総務課まで

財団法人 **北海道農業協同組合学校**

〒069-0834 江別市文京台東町43-1(学生科)

Tel 011-386-7502

Fax 011-387-1715

E-mail ja-cl@violin.ocn.ne.jp

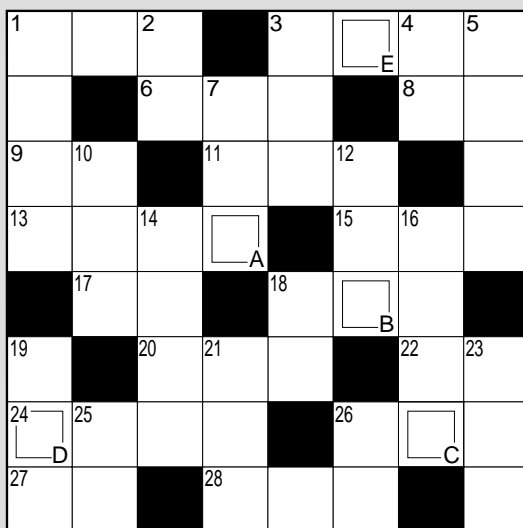
↑タテのキー

- 1 シンデレラの馬車
- 2 窓の上のひさし
- 3 十八番
- 4 体温計で測る
- 5 ここがゆるんで涙がポロリ
- 7 明太子の材料
- 10 映画で吹き替えよりこれ入りの方が好きな人も
- 12 ワインの原料
- 14 おいしい食物
- 16 調理用の箸
- 18 書籍
- 19 サーカスの道化師
- 21 怖いと、ここが寒くなる
- 23 テニスコートの中央に張ってある
- 25 ショット、トーン、ピース
- 26 理由

➡ヨコのキー

- 1 日本には無い公認のギャンブル場
- 3 本州と北海道や九州をつなぐ通路
- 6 我が家に戻ることに
- 8 ふたつで一組になっているもの
- 9 都道府県の長
- 11 実演
- 13 こだま
- 15 子、北海道出身者
- 17 焼き鳥を食べた後に残るもの
- 18 周りを囲む
- 20 本戦の前に行う
- 22 スプリング
- 24 アルファベットの24番目
- 26 日本間
- 27 マニュアル車の第一速
- 28 ローカル産の酒

クロスワードパズル



●正解者5名の方にすてきなプレゼントをさしあげます。なお、正解者多数の場合は抽選とさせていただきます。

【応募方法】左下の点線の部分を事務所内（販売機横）の投書箱へ。または、企画課までFAX（78-2556）お願いします。

【締め切り】平成17年8月20日まで
当選者の発表は「けねべつ」9月号誌上



クロスワードパズル7月号の答え

ウミノヒ

抽選の結果下記の方が当選いたしました。
すてきなプレゼントを差し上げます。
企画振興係でお受け取り下さい。

加藤 了子さん 高橋 優輝さん
コバヤシ フミエさん 加藤 鈴夏さん
萱岡 秀斗さん

8月31日(水)は個人事業税の第1期分の納期限です。

納税通知書が届いた方は、忘れずに納期限までに納めましょう。
なお、納税には便利で確実な口座振替をおすすめします。
詳しくは、根室支庁納税課課税係までお問い合わせ下さい。

(Tel 0153-24-5479)

あとかき

一番牧草収穫も無事に終え、組合員の皆様も「ホッ」としている頃ではないでしょうか？

さて、八月と言えば計根別地域でも最大級のイベント「けねべつふれあいカーニバル」が八月七日農協グラウンドにて盛大に開催されます。カーニバルは、市街地・郡部の十一町内会、関係者を含めた約六〇〇人が集い、真夏の休日を通じます。

昨年からの競技種目も思考が凝らされ、子供から大人まで楽しい競技が用意されており、組合員、地域の皆様多数のご出席をお待ちしております。

きりとり線
クロスワードパズル

住所 _____

氏名 _____

TEL _____

答え

A B C D E

きりとり線



“薔 薇”

先日、齊藤明牧場（大成）を訪ねたところ
見事に咲いた“薔薇”を発見。

薔薇が咲いているところを観たのは初めて、
とても綺麗な薔薇に感動しました。

「薔薇は暖かいところでしか咲かないみた
い。だからハウスで栽培しています」

と話す齊藤喜佐子さん。これからも綺麗な
薔薇でみんなの目を楽しませてください。



編集 / 計根別農業協同組合 総務企画部 企画振興課 企画振興係
発行日 / 平成17年8月1日